



**LENNEPER LEUCHTEN** |

MADE IN GERMANY



# LUKE

## SCHNELLMONTAGESYSTEM

- Hochwertiges Aluminium-Strangpressprofil
- Plug-&-Play-Montage
- Vielseitig kombinierbar

# LUKE

## UNKOMPLIZIERT UND VIELSEITIG

### Entdecken Sie LUKE

Mit unserem innovativen LUKE-Schnellmontagesystem bieten wir eine kostengünstige und montagefreundliche Alternative zu klassischen Tragschienensystemen mit Lichteinsätzen. Plug & Play ist unser Motto mit dieser steckbaren Lichtband-Lösung. Das System bietet hohe Effizienzen und eine sehr lange Lebensdauer.

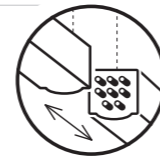
Überzeugen Sie sich selbst von der Wirtschaftlichkeit und den zahlreichen Vorteilen:

- Hochwertiges Aluminium-Strangpressprofil
- Plug-&-Play-Montage –  
Abhängungen nur alle 4,50 m erforderlich
- 8- und 11-polige Variante
- Zahlreiche Anwendungen –  
9 verschiedene Lichtlenkungssysteme
- Hohe Wirtschaftlichkeit durch Blindelemente
- Treiber und LED-Platinen tauschbar
- Sicherheitsbeleuchtung und Strahler integrierbar

### Montagevorteile nutzen

Wenn es mal wieder schnell gehen muss: Das LUKE-Schnellmontagesystem ist immer die richtige Wahl. Wir liefern Ihnen die Leuchten komplett vormontiert und nach Absprache beschriftet und sortiert auf die Baustelle.

SCHNELL-  
MONTAGE-  
SYSTEM



Die 4,5-m-Leuchten garantieren höchste Montagefreundlichkeit, sind einfach steckbar und benötigen nur alle 4,5 m eine Abhängung. Die separate Montage von Tragschiene und Lichteinsatz entfällt – mit dem LUKE-Schnellmontagesystem sparen Sie sich zeitaufwendige Hubsteiger-Einsätze. Durch die praktischen Plug-&-Play-Steckverbindungen lässt sich das System weitgehend ohne elektrotechnisch geschultes Personal installieren – das spart zusätzlich Geld und entlastet Sie bei Fachkräftemangel.

### Planung und Beratung

Eine professionelle Beratung, Planung und Projektbegleitung ist für die wirtschaftliche Umsetzung eines Lichtbandes unumgänglich. Wir von LENNEPER verstehen schon lange die speziellen Anforderungen von Projekten und setzen konsequent auf kompetente Mitarbeiter, kurze Entscheidungswege und zwei eigene Produktionsstätten in Deutschland – MADE IN GERMANY.

Herstellerunabhängig geben wir auch Empfehlungen für Lichtsteuerungs- und Präsenztechnik, die wir Ihnen gerne zusätzlich mit projektieren und anbieten. Damit können Sie sicher sein, für jedes Projekt die wirtschaftlichste und technisch beste Lösung einsetzen zu können.

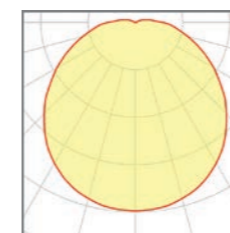
## LUKE LEISTUNGSWERTE

LEISTUNGSWERTE							
LEISTUNGS- KLASSE	LICHTSTROM	SYSTEM- LEISTUNG	LEISTUNGS- KLASSE	LICHTSTROM	SYSTEM- LEISTUNG	LICHTFARBE	TEMPERATUR TA °C
1 x 060	ca. 6000 lm	38,2 W	2 x 060	ca. 12600 lm	76,4 W	840	45 °C
1 x 085	ca. 8500 lm	51,8 W	2 x 085	ca. 17000 lm	103,6 W	840	45 °C
1 x 115	ca. 11500 lm	70,6 W	2 x 115	ca. 23000 lm	141,2 W	840	45 °C
1 x 160	ca. 16000 lm	103 W	2 x 160	ca. 32000 lm	206 W	840	40 °C
1 x 180	ca. 18000 lm	114 W	2 x 180	ca. 36000 lm	228 W	840	40 °C
1 x 215	ca. 21500 lm	140 W	2 x 215	ca. 43000 lm	280 W	840	35 °C

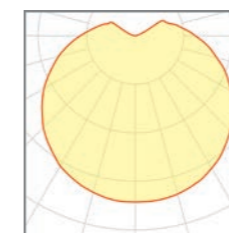
Umrechnungsfaktor Lichtstrom: LF 830 x 0,95 / LF 865 x 1,00



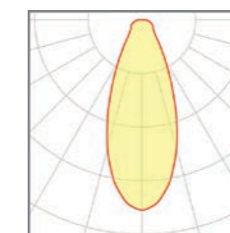
## LICHTSTÄRKEVERTEILUNG



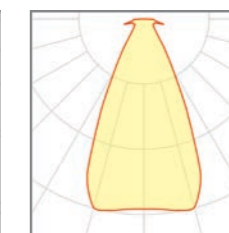
DH13 - Diffusor flach



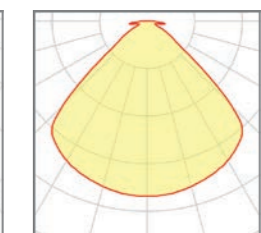
DH29 - Diffusor hoch



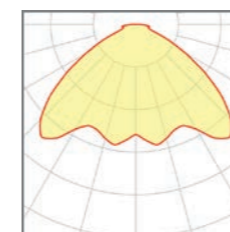
LH40 - 40° Linse



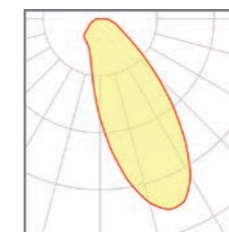
LH60 - 60° Linse



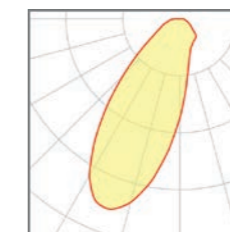
LH90 - 90° Linse



LHB - Linse Batwing



LHAR - Linse asymmetrisch  
rechts



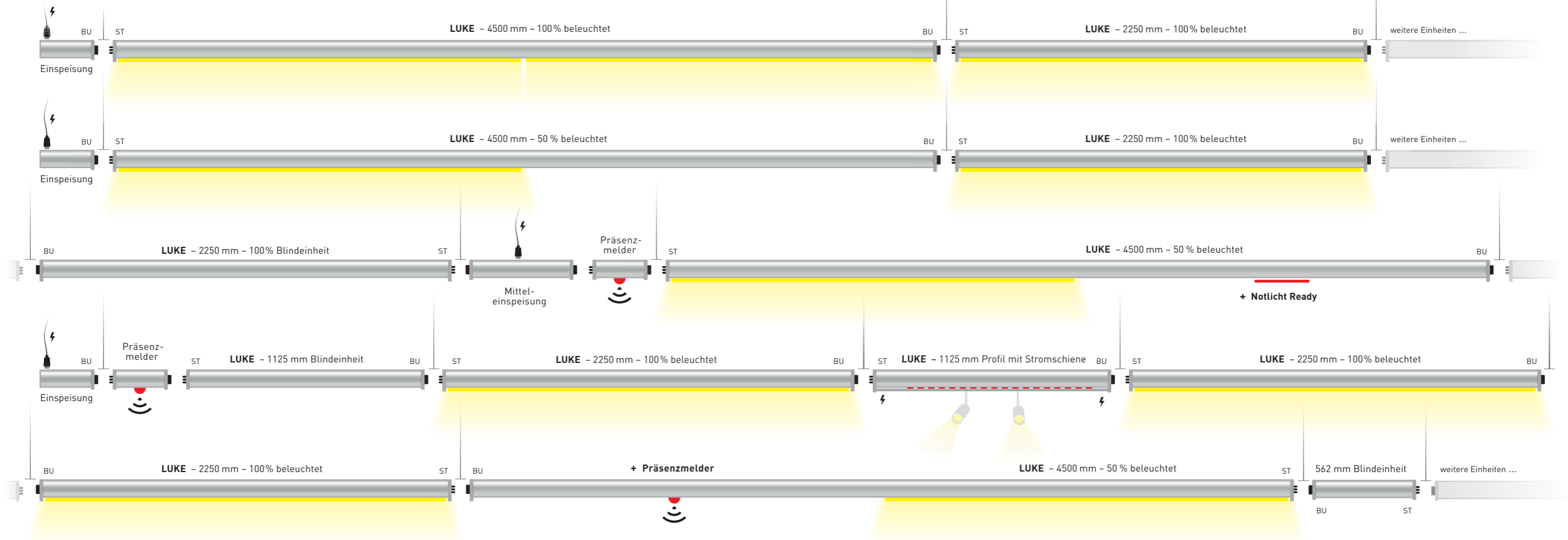
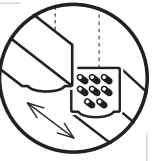
LHAL - Linse asymmetrisch  
links



LHDA - Linse doppelt asym.

# LUKE KOMPONENTEN

SCHNELL-MONTAGE-SYSTEM



# LUKE FEATURES

230V  
60/50/0Hz

IP20

max.  
**170**  
lm/W

ON  
OFF

DALI

**INDIVIDUELLE SONDERLÖSUNGEN**

WIR MACHEN ES MÖGLICH!

SYSTEM  
**11-polig**

SYSTEM  
**8-polig**

LEBENSDAUER  
**72.000h**  
L80/B10

3 PHASEN  
**L1/L2/L3**

LED  
**5 JAHRE GARANTIE**

# LUKE BELEGUNGSPLAN

**STECKKONTAKT 8-POLIG**

- 1 L1
- 2 L2
- 3 L3
- 4 N
- 5 PE
- 6 je nach Anwendung (DALI)
- 7 je nach Anwendung (DALI)
- 8 je nach Anwendung

\* je nach Lichtoptik

**STECKKONTAKT 11-POLIG**

- 1 L1
- 2 L2
- 3 L3
- 4 N
- 5 PE
- 6 je nach Anwendung (DALI)
- 7 je nach Anwendung (DALI)
- 8 je nach Anwendung
- 9 je nach Anwendung
- 10 je nach Anwendung
- 11 je nach Anwendung

BUCHSE

BUCHSE

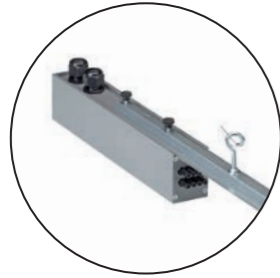
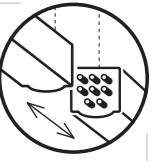


Abb. 8-polig

ANFANGSEINSPEISUNG

8-polig

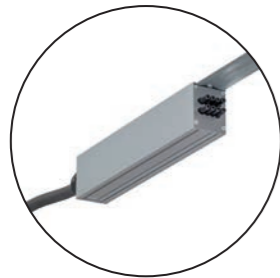
**LUKE-AES-BU-S8-T**

- 2 Kabelverschraubungen 1 x M25 + 1 x M20
- Anschlussklemmen bis 2,5 mm<sup>2</sup>
- inkl. Profilverbinder mit gewundenem Haken
- Länge 300 mm

11-polig

**LUKE-AES-BU-S11-T**

- 3 Kabelverschraubungen 1 x M25 + 2 x M20
- Anschlussklemmen bis 2,5 mm<sup>2</sup>
- inkl. Profilverbinder mit gewundenem Haken
- Länge 562 mm



AES DECKENBEFESTIGUNG

**LUKE-AES-AB-BU-S8-T**

- 1 Kabelverschraubung 1 x M32
- inkl. Zuleitung 2,00 m H05V2V2-F 7 x 2,5 mm<sup>2</sup>
- Anschlussklemmen bis 2,5 mm<sup>2</sup>
- inkl. Profilverbinder flach
- Länge 300 mm

nur 8 (7)-polig lieferbar

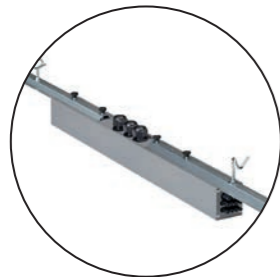


Abb. 11-polig

MITTELEINSPEISUNG

8-polig

**LUKE-MES-BU-BU-S8-T**

- 2 Kabelverschraubungen 1 x M25 + 1 x M20
- Anschlussklemmen bis 2,5 mm<sup>2</sup>
- inkl. 2 Profilverbinder mit gewundenem Haken
- Länge 562 mm

11-polig

**LUKE-MES-BU-BU-S11-T**

- 3 Kabelverschraubungen 1 x M25 + 2 x M20
- Anschlussklemmen bis 2,5 mm<sup>2</sup>
- inkl. 2 Profilverbinder mit gewundenem Haken
- Länge 562 mm



Abb. 8-polig

ENDSTÜCK

8-polig

**LUKE-END-S8-T**

- wird vom Profilverbinder des letzten Leuchtenprofils gehalten
- Länge 34 mm

11-polig

**LUKE-END-S11-T**

- wird vom Profilverbinder des letzten Leuchtenprofils gehalten
- Länge 34 mm



Abb. 8-polig

AUSSPEISUNG

8-polig

**LUKE-AES-ST-S8-T**

- 2 Kabelverschraubungen 1 x M25 + 1 x M20
- Anschlussklemmen bis 2,5 mm<sup>2</sup>
- wird vom Profilverbinder des letzten Leuchtenprofils gehalten
- Länge 300 mm

11-polig

**LUKE-AES-ST-S11-T**

- 3 Kabelverschraubungen 1 x M25 + 2 x M20
- Anschlussklemmen bis 2,5 mm<sup>2</sup>
- wird vom Profilverbinder des letzten Leuchtenprofils gehalten
- Länge 562 mm

HINWEISE

- Leuchtenprofil, Einspeisungen und Steuermodule werden inkl. Profilverbinder mit gewundenem Haken geliefert
- Profilverbinder (LUKE-V500) auch zusätzlich bestellbar
- Abhängung des Lichtbandes an den Profilstoßstellen (Verbinder)
- Zusatzabhängungen (LUKE-A35...) optional bestellbar



Abb. (8-polig) zu Artikelbezeichnung:  
LUKE-SEN-ST-BU-S8-PD4-DA-BC-T

PRÄSENZMELDER

8-polig

**LUKE-SEN-ST-BU-S8-PD4-...\***

- inkl. Profilverbinder mit gewundenem Haken
- Länge 300 mm

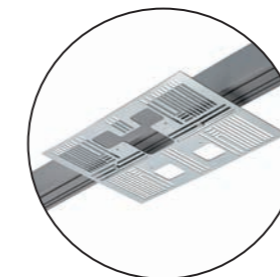
11-polig

**LUKE-SEN-ST-BU-S11-PD4-...\***

- inkl. Profilverbinder mit gewundenem Haken
- Länge 300 mm

\* zu ergänzen mit Artikelbezeichnung „SEQUENZ“ von Seite 8

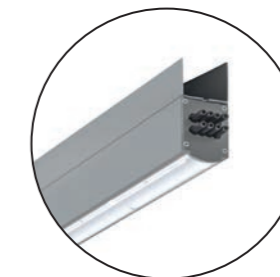
BLINDPROFIL MIT NOTLICHT READY



**[ Artikelbez. s. S. 16 ] ... - NR**

- Blindprofil mit mittig montierter Universal-Montageplatte
- Montageplatte L x B 350 x 210 mm
- elektr. Anschluss für bauseitige Not-/Sicherheitsleuchte vorbereitet
- inkl. Profilverbinder mit gewundenem Haken

LUKE MIT KABELKANAL



**SONDERAUSFÜHRUNG**

- projektbezogene Sonderausführung
- Bitte sprechen Sie uns an.

ZUSATZBEFESTIGUNGEN



**LUKE-A35**

- Zusatzabhängung
- mit gewundenem Haken zum Eindrehen auf der Profilerseite



**LUKE-A35 + ZSEMO-...\*\***

- Zusatzabhängung mit Stahlseil zum Eindrehen auf der Profilerseite

\*\* -1000 = Seil 1,00m; -2000 = Seil 2,00m; ...



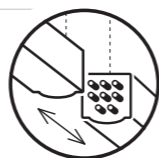
**ZBSW-LUKE**

- Befestigungsdrehriegel für Deckenbefestigung \*\*\*

\*\*\* für Profillänge 4500mm werden 3 Stk. benötigt; für Profillänge 2250 mm werden 2 Stk. benötigt

# LUKE ZUBEHÖR

SCHNELL-MONTAGE-SYSTEM



## PRÄSENZMELDER

TYP	ARTIKEL-BEZEICHNUNG (SEQUENZ)	BEMERKUNGEN	MONTAGEHÖHE	ERFASSUNG		EINSTELLUNG PARAMETER
				QUER	LÄNGS	
ON / OFF	ON	<ul style="list-style-type: none"> <li>• 8-pol. Slave mögl.</li> <li>• 11-pol. Slave + Taster mögl.</li> </ul>	2,50 m – 10,00 m	24,00 m – 48,00 m	8,00 m – 16,00 m	Manuell, A, B
	ON-SD	• Schaltdraht f. ext. Schütz				
	ON-TD	• externe Bedienung ü. Taster				
ON / OFF	ON-GH	<ul style="list-style-type: none"> <li>• 8-pol. Slave mögl.</li> <li>• 11-pol. Slave + Taster mögl.</li> </ul>	5,00 m – 16,00 m	26,00 m – 30,00 m	18,00 m – 19,00 m	A, C
	ON-GH-SD	• Schaltdraht f. ext. Schütz				
	ON-GH-TD	• externe Bedienung ü. Taster				
SLAVE	ON-SV	• für ON/OFF und Broadcast	2,50 m – 10,00 m	24,00 m – 48,00 m	8,00 m – 16,00 m	Manuell, A
SLAVE	ON-GH-SV	• für ON/OFF und Broadcast	5,00 m – 16,00 m	26,00 m – 30,00 m	18,00 m – 19,00 m	
DALI Broadcast	DA-BC	<ul style="list-style-type: none"> <li>• 8-pol. Slave mögl.</li> <li>• 11-pol. Slave + Taster mögl.</li> </ul>	2,50 m – 10,00 m	24,00 m – 48,00 m	8,00 m – 16,00 m	A, D
	DA-BC-TD	• externe Bedienung ü. Taster				
DALI Broadcast	DA-BC-GH	<ul style="list-style-type: none"> <li>• 8-pol. Slave mögl.</li> <li>• 11-pol. Slave + Taster mögl.</li> </ul>	5,00 m – 16,00 m	26,00 m – 30,00 m	18,00 m – 19,00 m	
	DA-BC-GH-TD	• externe Bedienung ü. Taster				
DALI - Link	DA2-LI		2,50 m – 10,00 m	24,00 m – 48,00 m	8,00 m – 16,00 m	Gateway
DALI - Link	DA2-LI-GH		5,00 m – 16,00 m	26,00 m – 30,00 m	18,00 m – 19,00 m	
DALI - 2	DA2		2,50 m – 10,00 m	24,00 m – 48,00 m	8,00 m – 16,00 m	DALI
DALI - 2	DA2-GH		5,00 m – 16,00 m	26,00 m – 30,00 m	18,00 m – 19,00 m	
CASAMBI	CAS-DA-BC-GH	• mit DALI Broadcast	5,00 m – 16,00 m	26,00 m – 30,00 m	18,00 m – 19,00 m	Casambi
CASAMBI	CAS-GH	• nur Sensor	5,00 m – 16,00 m	26,00 m – 30,00 m	18,00 m – 19,00 m	

Beispiel: \* 7LUKE - PD4 - ON                      \* bei Montage auf Leereinheit  
 \*\* LUKE - SEN - ST - BU - S - PD4 - ON - T                      \*\* als 0,30-m-Profilmodul

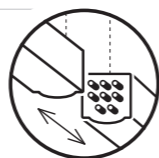
## FERNBEDIENUNG zum Einstellen der Parameter

	ARTIKELBEZEICHNUNG	
A	E - BLE - IR - ADAPTER	IR Adapter für App
B	EPM - FERN - 02	IR Fernbedienung
C	EPM - FERN - 07	IR Fernbedienung
D	EPM - FERN - 05	IR Fernbedienung

## KOMPONENTEN für DALI - Link

ARTIKELBEZEICHNUNG	
E - PS - DALI - LINK - USB - REG	REG Spannungsversorgung
E - PBM - DALI - LINK - 4W - BLE	4-fach-Tastermodul mit Bluetooth Gateway
E - PBM - DALI - LINK - 4W	4-fach-Tastermodul
E - D64 - 230 / KNX - REG	Gateway zu KNX-Bus





**BETRIEBSGERÄTE AC / DC (NN)**

Beispiel: LUKE - 45 - 1x085 - DH - 840 - ON - S11 - T - NN

Alle im LUKE verbauten LED-Treiber sind bereits im Standard AC/DC-tauglich und erfüllen die Anforderungen der Normen EN 60598-2-22 und EN 50172

Wechselspannung 50 / 60 Hz:	198 - 264 V
Gleichspannung 0 Hz:	176 - 280 V

**LICHTSTROMFAKTOR IN GLEICHSPANNUNGSBETRIEB**

Bei Leuchten mit ON / OFF-Betriebsgerät (ON):	100 %
Bei Leuchten mit DALI-Betriebsgerät (DA):	13 % *

\* kann werkseitig zwischen 1 und 100% programmiert werden

**EXTERNE NOTLEUCHTE (NR)**

Beispiel: LUKE - 22 - 0x000 - BL - 000 - ON - S11 - T - NR

Wir bereiten die Montage Ihrer bauseitigen Not-/Sicherheitsleuchte vor. Sie brauchen keine Extraleitungen zu legen und sich spezielle Befestigungen zu überlegen. Mittig auf jedem Blindstück bereiten wir eine Multifunktions-Montageplatte und den elektrischen Anschluss vor. Bei der 11-poligen Durchgangsverdrahtung stehen 2 Stromkreise für die Not-/Sicherheitsbeleuchtung zur Verfügung. Sie sagen uns einfach, an welchen Notstromkreis Sie Ihre Leuchte anschließen möchten.

**UMSCHALTWEICHE (UE) für Überwachungsbaustein**

Beispiel: LUKE - 45 - 2x115 - LH90 - 840 - DA - S8 - T - UE

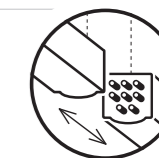
Sie benötigen eine Umschalteneinheit für Ihre Not-/Sicherheitsbeleuchtung? Natürlich kann diese auch von uns eingebaut werden. Wenn Sie einen ganz bestimmten, zu Ihrer Anlage passenden Baustein benötigen, so sprechen Sie uns an. Wir klären mit Ihnen die technischen Rahmenbedingungen und stellen einen Adressbaustein sogar nach Ihren Vorgaben ein.

**LUKE MIT NOTLICHTBATTERIE (B1/B3)**

Beispiel: LUKE - 45 - 1x085 - DH - 840 - ON - S11 - T - B3

LICHTEINSATZ	LICHTSTROM BEI LICHTOPTIKEN					
	LH40	LH60	LH90	LHB	DH13	DH29
2250 mm						
1 x 060 - 840						
1 x 085 - 840	710 Lumen	725 Lumen	725 Lumen	705 Lumen	695 Lumen	680 Lumen
1 x 115 - 840						
1 x 160 - 840*						
1 x 180 - 840*	655 Lumen	670 Lumen	670 Lumen	650 Lumen	640 Lumen	630 Lumen
1 x 215 - 840*						

Umrechnungsfaktor: LF 830: x 0,95 / LF 865: x 1,000 \* Es leuchtet nur der halbe Lichteinsatz.



**ANZAHL VON LICHT EINHEITEN (2,25 m) AN BAUSEITIGEN SICHERERUNGSAUTOMATEN**

Sicherungsautomat*	B10	B13	B16	B20	C10	C13	C16	C20
Installation	1,5 mm <sup>2</sup>	1,5 mm <sup>2</sup>	2,5 mm <sup>2</sup>	4 mm <sup>2</sup>	1,5 mm <sup>2</sup>	1,5 mm <sup>2</sup>	2,5 mm <sup>2</sup>	4 mm <sup>2</sup>

LEISTUNGSSTUFE		ANZAHL DER LICHT EINHEITEN							
060	ON/OFF								
085		10	13	16	21	16	21	26	35
115									
160	ON/OFF								
180		11	12	18	22	11	14	18	22
215									
060	DALI								
085		13	17	21	27	21	28	35	45
115									
160	DALI								
180		17	20	22	25	28	33	36	41
215									

\* Referenz ABB Serie S200

Bei einem durchgängig beleuchteten Lichtband (on/off, Leistungsstufe 115) mit einer Einspeisung und einer Aufteilung auf 3 Phasen (L1, L2, L3) ergibt sich an B16-Automaten eine maximale Lichtbandlänge von 118,33 m.





# LUKE

## PROJEKTBEISPIEL



Rendering der LUKE, Beispiel Lichtszene

## PROJEKTBEISPIEL

**Produktionshalle:** Länge 31,40 m · Breite 20,40 m · Höhe 7,00 m  
Montagehöhe 6,50 m

**Aufgabenstellung:** Produktion 500 Lux · Lade- und Versandbereich 300 Lux  
Großteillager Regal 150 Lux · Kleinteillager 300 Lux  
Leuchten DALI steuerbar · symmetrische Lastaufteilung

Auf dieser und der folgenden Seite haben wir mit DIALUX beispielhaft eine Produktions- und Lagerhalle (WP1) geplant, in der sich die in der Praxis immer wieder vorkommenden Bereiche Produktion (WP2), Versand (WP3), Kleinteillager mit Kommissionierung (WP4) und Großteillager mit Palettenregal (WP5) wiederfinden.

Für all diese Bereiche bietet das LUKE-Lichtbandsystem eine schnelle und normgerechte Lösung.

Die wichtigsten Ergebnisse haben wir bildlich oder in Tabellenform aufbereitet.

Sie finden: Rendering, Ergebnistabelle mit Beleuchtungsstärken und Gleichmäßigkeiten, Übersicht der verschiedenen Bereiche, eine Falschfarbendarstellung der Nutzebene der gesamten Halle und eine Materialaufstellung, nach Lichtbändern sortiert.

### BELEUCHTUNGSSTÄRKEN

EIGENSCHAFTEN	$\bar{E}$ (Soll)		$E_{min}$	$E_{max}$	$g_1$	$g_2$	INDEX
<b>Halle gesamt</b> Nutzebene* senkrechte Beleuchtungsstärke (adaptiv)	439 lx ( $\geq 300$ lx)	✓	12,3 lx	663 lx	0,028	0,019	<b>WP1</b>
<b>Produktionsfläche</b> Nutzebene* senkrechte Beleuchtungsstärke (adaptiv)	528 lx ( $\geq 500$ lx)	✓	236 lx	661 lx	0,45	0,36	<b>WP2</b>
<b>Versand</b> Nutzebene* senkrechte Beleuchtungsstärke (adaptiv)	352 lx ( $\geq 200$ lx)	✓	191 lx	463 lx	0,54	0,41	<b>WP3</b>
<b>Kleinteillager</b> Nutzebene* senkrechte Beleuchtungsstärke (adaptiv)	362 lx ( $\geq 300$ lx)	✓	172 lx	471 lx	0,48	0,37	<b>WP4</b>
<b>Großteillager Regal</b> Nutzebene** senkrechte Beleuchtungsstärke (adaptiv)	185 lx ( $\geq 150$ lx)	✓	94,1 lx	286 lx	0,51	0,33	<b>WP5</b>
Regalfront vertikale Beleuchtungsstärke	137 lx ( $\geq 75$ lx)	✓	67,6 lx	337 lx	0,49	0,20	

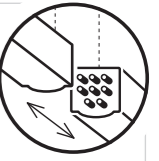
\* Nutzebene nach DIN EN 12464-1:2021-11 auf 0,80 m

\*\* Nutzebene nach DIN EN 12464-1:2021-11 auf 0,00 m

## BEISPIEL BESTELLUNG

Aufbau der Lichtbänder von links nach rechts.

SCHNELL-  
MONTAGE-  
SYSTEM



LB 01	ARTIKELBEZEICHNUNG	BELEGUNG	BESCHREIBUNG	
1 x	LUKE-AES-S8-T		ANFANGSEINSPEISUNG	
1 x	LUKE-45-1x060-LH90-840-DA-S8-T-NN	L1	Profil 4,50 m; halbbestückt; ca. 1 x 6000 lm; LF840; DALI; breitstr.	auf Phase L1
1 x	LUKE-45-1x060-LH90-840-DA-S8-T-NN	L2	Profil 4,50 m; halbbestückt; ca. 1 x 6000 lm; LF840; DALI; breitstr.	auf Phase L2
1 x	LUKE-45-1x060-LH90-840-DA-S8-T-NN	L3	Profil 4,50 m; halbbestückt; ca. 1 x 6000 lm; LF840; DALI; breitstr.	auf Phase L3
1 x	LUKE-45-2x115-LH90-840-DA-S8-T-NN	L1	Profil 4,50 m; vollbestückt; ca. 2 x 11500 lm; LF840; DALI; breitstr.	auf Phase L1
1 x	LUKE-45-1x115-LH90-840-DA-S8-T-NN	L2	Profil 4,50 m; halbbestückt; ca. 1 x 11500 lm; LF840; DALI; breitstr.	auf Phase L2
1 x	LUKE-45-2x115-LH90-840-DA-S8-T-NN	L3	Profil 4,50 m; vollbestückt; ca. 2 x 11500 lm; LF840; DALI; breitstr.	auf Phase L3
1 x	LUKE-22-1x115-LH90-840-DA-S8-T-NN	L1	Profil 2,25 m; vollbestückt; ca. 11500 lm; LF840; DALI; breitstr.	auf Phase L1
1 x	LUKE-END-T		ENDSTÜCK	

LB 03	ARTIKELBEZEICHNUNG	BELEGUNG	BESCHREIBUNG	
1 x	LUKE-AES-S8-T		ANFANGSEINSPEISUNG	
1 x	LUKE-45-1x115-LH90-840-DA-S8-T-NN	L3	Profil 4,50 m; halbbestückt; ca. 1 x 11500 lm; LF840; DALI; breitstr.	auf Phase L3
1 x	LUKE-45-1x115-LH90-840-DA-S8-T-NN	L1	Profil 4,50 m; halbbestückt; ca. 1 x 11500 lm; LF840; DALI; breitstr.	auf Phase L1
1 x	LUKE-45-1x115-LH90-840-DA-S8-T-NN	L2	Profil 4,50 m; halbbestückt; ca. 1 x 11500 lm; LF840; DALI; breitstr.	auf Phase L2
1 x	LUKE-45-2x115-LH90-840-DA-S8-T-NN	L3	Profil 4,50 m; vollbestückt; ca. 2 x 11500 lm; LF840; DALI; breitstr.	auf Phase L3
1 x	LUKE-45-1x115-LH90-840-DA-S8-T-NN	L1	Profil 4,50 m; halbbestückt; ca. 1 x 11500 lm; LF840; DALI; breitstr.	auf Phase L1
1 x	LUKE-45-2x115-LH90-840-DA-S8-T-NN	L2	Profil 4,50 m; vollbestückt; ca. 2 x 11500 lm; LF840; DALI; breitstr.	auf Phase L2
1 x	LUKE-22-1x115-LH90-840-DA-S8-T-NN	L3	Profil 2,25 m; vollbestückt; ca. 11500 lm; LF840; DALI; breitstr.	auf Phase L3
1 x	LUKE-END-T		ENDSTÜCK	

LB 05	ARTIKELBEZEICHNUNG	BELEGUNG	BESCHREIBUNG	
1 x	LUKE-AES-S8-T		ANFANGSEINSPEISUNG	
1 x	LUKE-45-2x060-DH17-840-DA-S8-T-NN	L1	Profil 4,50 m; vollbestückt; ca. 2 x 6000 lm; LF840; DALI; diffus	auf Phase L1
1 x	LUKE-END-T		ENDSTÜCK	

LB 02	ARTIKELBEZEICHNUNG	BELEGUNG	BESCHREIBUNG	
1 x	LUKE-AES-S8-T		ANFANGSEINSPEISUNG	
1 x	LUKE-45-1x060-LH90-840-DA-S8-T-NN	L2	Profil 4,50 m; halbbestückt; ca. 1 x 6000 lm; LF840; DALI; breitstr.	auf Phase L2
1 x	LUKE-45-1x115-LH90-840-DA-S8-T-NN	L3	Profil 4,50 m; halbbestückt; ca. 1 x 11500 lm; LF840; DALI; breitstr.	auf Phase L3
1 x	LUKE-45-1x115-LH90-840-DA-S8-T-NN	L1	Profil 4,50 m; halbbestückt; ca. 1 x 11500 lm; LF840; DALI; breitstr.	auf Phase L1
1 x	LUKE-45-2x115-LH90-840-DA-S8-T-NN	L2	Profil 4,50 m; vollbestückt; ca. 2 x 11500 lm; LF840; DALI; breitstr.	auf Phase L2
1 x	LUKE-45-1x115-LH90-840-DA-S8-T-NN	L3	Profil 4,50 m; halbbestückt; ca. 1 x 11500 lm; LF840; DALI; breitstr.	auf Phase L3
1 x	LUKE-45-2x115-LH90-840-DA-S8-T-NN	L1	Profil 4,50 m; vollbestückt; ca. 2 x 11500 lm; LF840; DALI; breitstr.	auf Phase L1
1 x	LUKE-22-1x115-LH90-840-DA-S8-T-NN	L2	Profil 2,25 m; vollbestückt; ca. 11500 lm; LF840; DALI; breitstr.	auf Phase L2
1 x	LUKE-END-T		ENDSTÜCK	

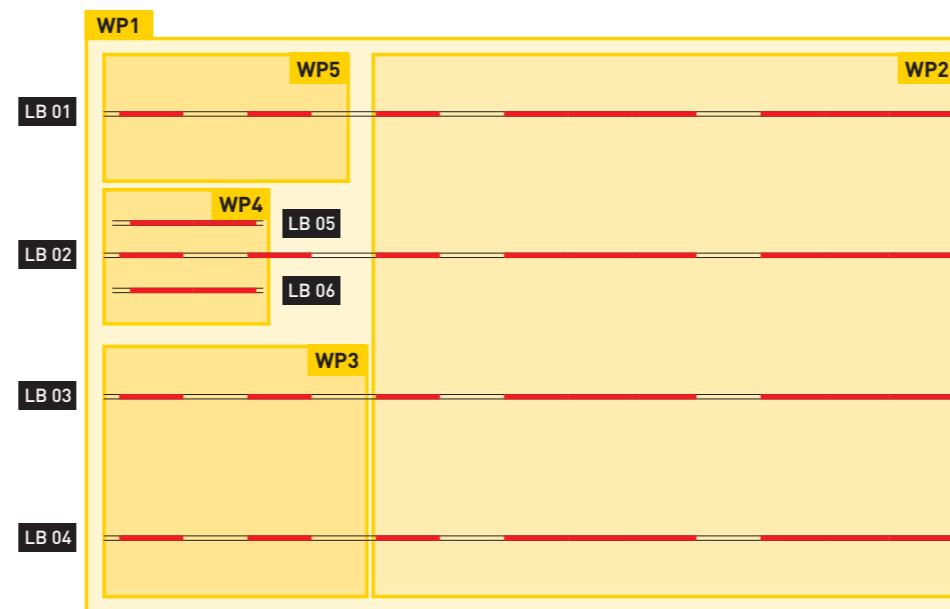
LB 04	ARTIKELBEZEICHNUNG	BELEGUNG	BESCHREIBUNG	
1 x	LUKE-AES-S8-T		ANFANGSEINSPEISUNG	
1 x	LUKE-45-1x115-LH90-840-DA-S8-T-NN	L1	Profil 4,50 m; halbbestückt; ca. 1 x 11500 lm; LF840; DALI; breitstr.	auf Phase L1
1 x	LUKE-45-1x115-LH90-840-DA-S8-T-NN	L2	Profil 4,50 m; halbbestückt; ca. 1 x 11500 lm; LF840; DALI; breitstr.	auf Phase L2
1 x	LUKE-45-1x115-LH90-840-DA-S8-T-NN	L3	Profil 4,50 m; halbbestückt; ca. 1 x 11500 lm; LF840; DALI; breitstr.	auf Phase L3
1 x	LUKE-45-2x115-LH90-840-DA-S8-T-NN	L1	Profil 4,50 m; vollbestückt; ca. 2 x 11500 lm; LF840; DALI; breitstr.	auf Phase L1
1 x	LUKE-45-1x115-LH90-840-DA-S8-T-NN	L2	Profil 4,50 m; halbbestückt; ca. 1 x 11500 lm; LF840; DALI; breitstr.	auf Phase L2
1 x	LUKE-45-2x115-LH90-840-DA-S8-T-NN	L3	Profil 4,50 m; vollbestückt; ca. 2 x 11500 lm; LF840; DALI; breitstr.	auf Phase L3
1 x	LUKE-22-1x115-LH90-840-DA-S8-T-NN	L1	Profil 2,25 m; vollbestückt; ca. 11500 lm; LF840; DALI; breitstr.	auf Phase L1
1 x	LUKE-END-T		ENDSTÜCK	

LB 06	ARTIKELBEZEICHNUNG	BELEGUNG	BESCHREIBUNG	
1 x	LUKE-AES-S8-T		ANFANGSEINSPEISUNG	
1 x	LUKE-45-2x060-DH17-840-DA-S8-T-NN	L2	Profil 4,50 m; vollbestückt; ca. 2 x 6000 lm; LF840; DALI; diffus	auf Phase L2
1 x	LUKE-END-T		ENDSTÜCK	

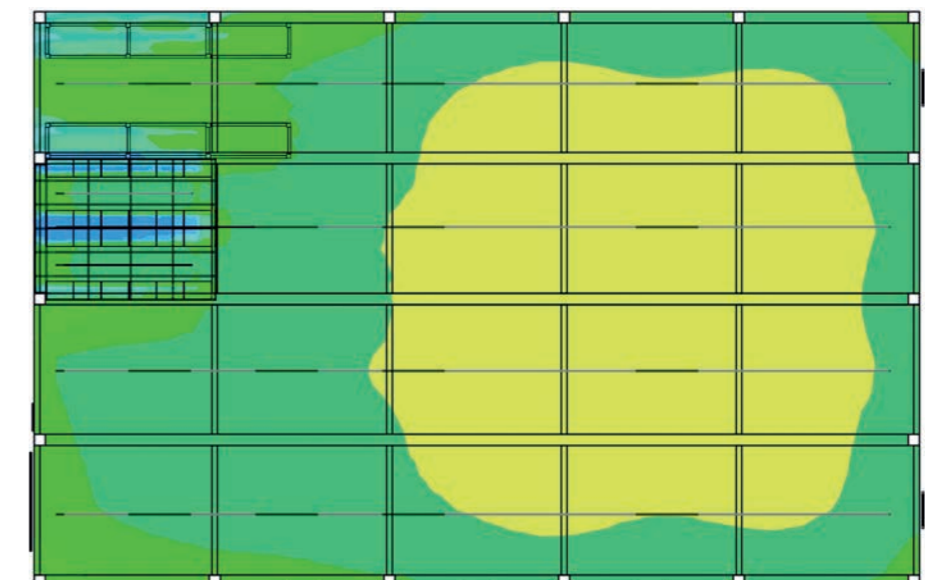
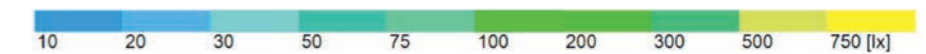
## BEISPIEL LICHTVERTEILUNG



Draufsicht mit Verteilung der Lichtbänder unter der Hallendecke (Montagehöhe: 6,50 m)



Aufteilung der Beleuchtungsbereiche mit Verteilung aller Lichtbänder

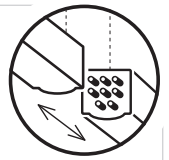


Verteilung der Beleuchtungsstärke auf der Nutzebene „Halle gesamt“ als Falschfarbandarstellung



# ARTIKELBEZEICHNUNG

**SCHNELL-  
MONTAGE-  
SYSTEM**



BEISPIEL-CODE

So setzen Sie die **Artikelbezeichnung** für Ihre gewünschte **LUKE-Leuchte** zusammen:

**LUKE - 45 - 1 x 060 - DH13 - 840 - DA - S11 - T - NR**

<b>LÄNGE</b>	<b>05</b> - 562 mm <sup>1</sup> , <b>11</b> - 1.225 mm <sup>1</sup> <b>22</b> - 2.250 mm, <b>45</b> - 4.500 mm
<b>BETRIEBSART</b>	<b>0</b> - Blind, <b>1</b> - 1 Einheit, <b>2</b> - 2 Einheiten
<b>LEISTUNGSSTUFE</b>	<b>000</b> - Blind, <b>060</b> - 6.000 lm <sup>2</sup> , <b>085</b> - 8.500 lm <sup>2</sup> , <b>115</b> - 11.500 lm <sup>2</sup> , <b>SB1</b> - Schalter TLV (6000 lm/8500 lm/11500 lm) <sup>3</sup> , <b>160</b> - 16000 lm <sup>2</sup> , <b>180</b> - 18000 lm <sup>2</sup> , <b>215</b> - 21500 lm <sup>2</sup> , <b>SB2</b> - Schalter TLU (16000 lm/18000 lm/21500 lm) <sup>3</sup>
<b>LICHTTECHNIK</b>	<b>BL</b> - Blind, <b>DH13</b> - Diffusor, <b>DH29</b> - Diffusor hoch, <b>LH40</b> - 40° Linse, <b>LH60</b> - 60° Linse, <b>LH90</b> - 90° Linse, <b>LHAL</b> - Linse asymmetrisch links, <b>LHAR</b> - Linse asymmetrisch rechts, <b>LHDA</b> - Linse doppeltasymmetrisch, <b>LHB</b> - Linse Batwing
<b>LICHTFARBE</b>	<b>000</b> - Blind, <b>830</b> - CRI ≥ 80, 3000 K, <b>840</b> - CRI ≥ 80, 4000 K, <b>865</b> - CRI ≥ 80, 6500 K
<b>STEUERUNG</b>	<b>ON</b> - statisch On / Off, <b>DA</b> - DALI
<b>STECKSYSTEM</b>	<b>S8</b> - 8-polig, <b>S11</b> - 11-polig
<b>GEHÄUSEFARBE</b>	<b>T</b> - Titansilber (standard)
<b>NOTLICHT</b>	<b>00</b> - Blindeinheit, <b>NN</b> - Notlicht geeignet <sup>4</sup> , <b>NR</b> - externe Notleuchte <sup>5</sup> , <b>UE</b> - Umschaltweiche integriert, <b>B1</b> - Einzelbatterie 1 h, <b>B3</b> - Einzelbatterie 3 h

<sup>1</sup> nur als Blindeinheit

<sup>2</sup> bezogen auf je eine Einheit von 2.250 mm

<sup>3</sup> Schalter in Vorbereitung

<sup>4</sup> geeignetes Betriebsgerät für eine zentrale Umschaltweiche

<sup>5</sup> Vorbereitung für externe Notleuchte ist nicht möglich bei:  
LUKE-22-1x... und LUKE-45-2x...

## ZUSATZ CODE

Mit der sog. **7er-Nummer** steuern Sie Ihre Variante des **LUKE**-Leuchtenprofils

**7LUKE - NL 2**

<b>ANSCHLUSS PHASE</b>	<b>L1</b> - auf Phase L1 angeschlossen <b>L2</b> - auf Phase L2 angeschlossen <b>L3</b> - auf Phase L3 angeschlossen
<b>ANSCHLUSS NOTLEUCHE</b>	<b>NL1</b> - Notleuchte für Notstromkreis 1 <b>NL2</b> - Notleuchte für Notstromkreis 2
<b>MONTAGE PRÄSENZMELDER AUF LEERFELD</b>	<b>PD4 - SEQUENZ*</b> * siehe Tabelle PRÄSENZMELDER, Spalte (SEQUENZ), auf Seite 8

**7LUKE-PD4-DA-BC-GH** PRÄSENZMELDER  
· mittig auf Leerfeld montiert  
· im DALI Broadcast-Betrieb  
· geeignet für große Höhen

## BEISPIEL BESTELLUNG

Beispiel-Code (s.o.)

**LUKE-45-1x060-DH13-840-DA-S11-T-NR**

**7LUKE-L3** Zusatz Code: BELEGUNG

**7LUKE-NL2** Zusatz Code: NOTLEUCHE

LUKE-Leuchte · Profil-Länge: 4,50 m  
· 1 Einheit = halb bestückt  
· Leistungsstufe 6.000 lm<sup>2</sup>  
· Lichttechnik: Diffusor  
· Lichtfarbe: 840  
· Steuerung: DALI  
· Stecksystem: 11-polig  
· Gehäusefarbe: Titansilber  
· Notlicht ready

BELEGUNG · angeschlossen auf Phase L3

NOTLEUCHE · vorbereitet auf Leerfeld  
· auf Notstromkreis 2 angeschlossen



**LENNEPER LEUCHTEN**  
MADE IN GERMANY

**Lenneper GmbH & Co. KG**

Gelpestraße 75 · D-51647 Gummersbach  
Telefon 0 22 63 / 903 60-0 · Fax 0 22 63 / 903 60-40  
E-Mail verkauf@lenneper.de

Werk in Burg  
Eschenweg 4 · 39288 Burg  
www.lenneper.de

